

# Wie is SWS?





# Doelgroepen

(Kwetsbare burgers)

- Alle inwoners van Sliedrecht die door hun lichamelijke en/of geestelijke beperkingen en/of door persoonlijke omstandigheden (tijdelijk) niet in staat zijn op een adequate manier voor zichzelf zorg te dragen, of aan de maatschappij deel te nemen



# Doel en functie SWS

- Bevorderen dat kwetsbare burgers kunnen deelnemen aan maatschappelijke verbanden en voorkomen sociaal isolement
- Het bevorderen van zelfredzaamheid bij de doelgroepen
- Stimuleren van maatschappelijke inzet en betrokkenheid door de burgers (civil society)

# Taken en functies SWS

(clusters en werkvelden)

Activiteiten & diensten:

1. Activiteiten
2. Dienstverlening
3. Sociale Samenhang
4. Burgerparticipatie

### **Sociaal juridische diensten:**

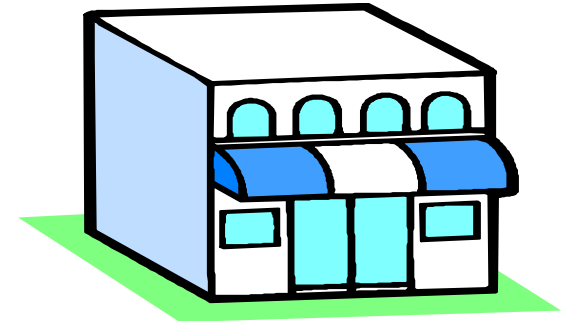
1. Bureau Sociaal Raadsliden
2. Hulp bij Thuisadministratie (Kerken)

### **Zorg & ondersteuning:**

1. Wmo-loket
2. Sociaal Team Sliedrecht
3. Clientenondersteuning
4. Ouderenadvisering
5. Mantelzorgpunt

### **Vrijwilligerspunt:**

1. Vrijwilligerspunt
2. Maatschappelijke stage



# In relatie tot uitvoering Wmo

Lokale uitvoeringsplan Wmo 2015-2018

*We gaan uit van de eigen kracht van inwoners*

*Wat willen we bereiken?*

- waar mogelijk wordt bij ondersteuning van kwetsbare inwoners vanuit STS meer gebruik gemaakt van de eigen kracht en het sociaal netwerk
- om bewustzijn bij inwoners, vrijwilligers en professionals met betrekking tot de Kanteling en eigen kracht te bevorderen is een cultuuromslag noodzakelijk

*We ondersteunen mantelzorgers indien nodig bij de uitoefening van hun taak*

*Wat willen we bereiken?*

- aantal overbelaste mantelzorgers neemt niet toe (Monitor Sociaal)
- meer bekendheid van ondersteuning bij mantelzorgers
- meer en laagdrempelige respijtzorg
- door STS, één team, één dak, één toegang, één regisseur, wordt voorkomen dat mantelzorgers bij verschillende loketten moeten aankloppen



*We stimuleren vrijwillige inzet en bieden ruimte aan vrijwilligersinitiatieven en burgerinitiatieven*

Wat willen we bereiken?

- het aantal vrijwilligers blijft minimaal op het huidige peil 41% (2014/OCD)
- vrijwilligers voelen zich ondersteund en gewaardeerd in hun taken
- instellingen met vrijwilligers en kerken werken intensief samen en
- leggen afspraken vast in een convenant "Samenwerken en versterken"(2015)

*We bieden laagdrempelige ondersteuning, zo licht en zo kort mogelijk*

Wat willen we bereiken?

- innovaties op ondersteuning, door deze sneller en laagdrempelig aan te bieden en professionals efficiënter te laten (samen)werken binnen STS
- eerder signaleren en goede preventie bieden, waardoor kwetsbare inwoners vroegtijdig ondersteund worden
- minder toestroom op maatwerkvoorzieningen



*We zorgen voor een goede ondersteuning van onze inwoners*

Wat willen we bereiken?

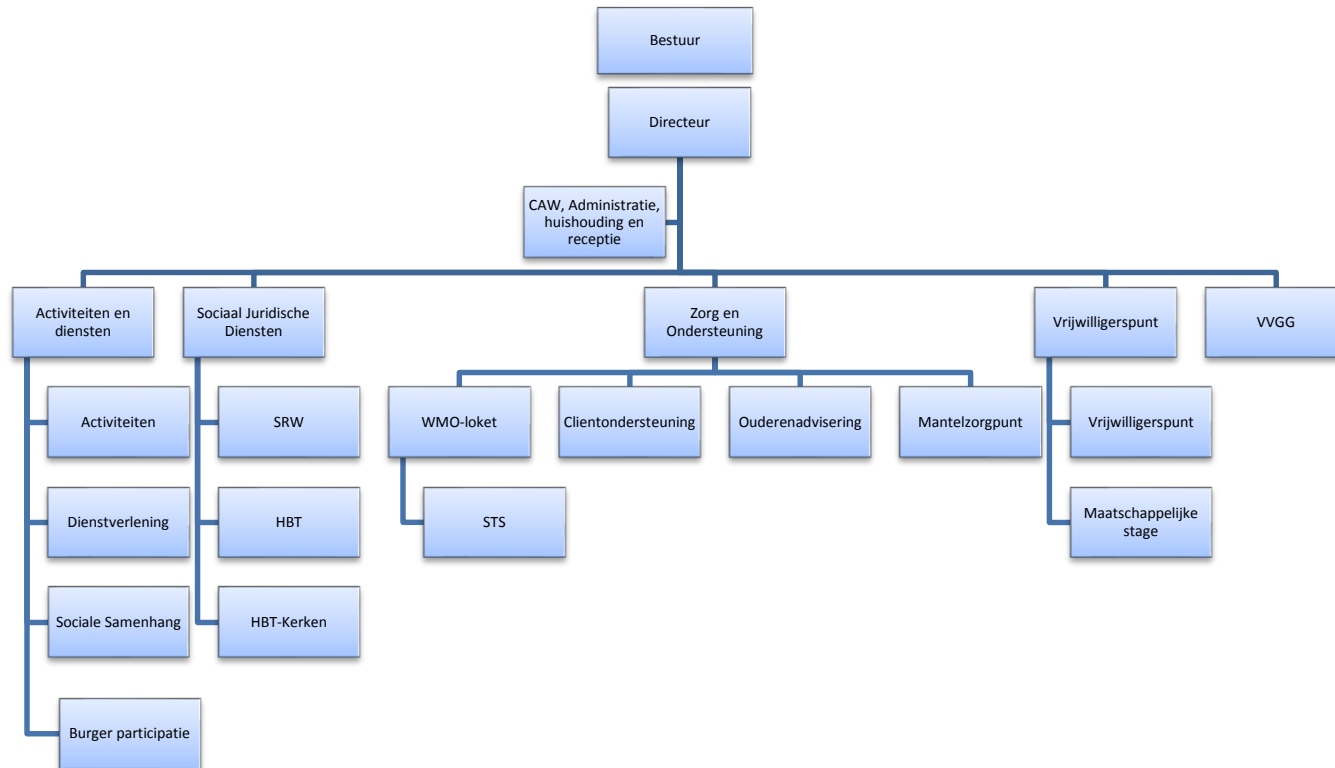
Mensen die onafhankelijke cliëntondersteuning nodig hebben weten die vanaf 2015 en verder te vinden via het Sociaal Team (STS) en/of MEE-Drechtsteden.

*We werken preventief om erger te voorkomen*

Wat willen we bereiken?

- innovaties op ondersteuning door deze sneller en laagdrempelig aan te bieden en professionals efficiënter te laten (samen)werken
- accent op signaleren en preventie

# SWS – organogram



# Personeel

- 20 werknemers
- 220 vrijwilligers
- 16 medewerkers die deelnemen aan het StS en het Wmo loket